

INSPIRED FROM NATURE TO FUTURE



**FULLY
INTEGRATED
COMMUNITY**



ABOUT UPTOWN

We created more than just a place to live for you. Uptown Muscat is the embodiment of an integrated city in Al Khoudh, Al Seeb state, Muscat, where the new harmony of living, work and entertainment come together in a unique and vibrant environment. Enjoy the moments you create with your loved ones in your private haven in the middle of nature, tranquility and life. We created more than just a place to live for you.

خلقنا لكم أكثر من مجرد مكان للعيش. ابتاون مسقط هو تجسيد لمدينة متكاملة في قلب الخوض، ولاية السيب، مسقط. حيث التناغم الجديد للمعيشة والعمل والترفيه يجتمعوا معاً في بيئة متفردة وناضجة بالحياة. لحظات تصنعها مع من تحب في ملاذك الخاص بوسط الطبيعة، الطمأنينة والحياة



REDEFINING SPACE WITH LUXURY



In Uptown Muscat, luxury is a state of mind, also it is the ultimate goal to combine both luxury and space together. As they're both clearly a path to tranquility. We make sure to provide space in our project to ensure a better living quality for our residents with a luxurious lifestyle that is unique and exquisite.

في أب تاون مسقط، تعتبر الفخامة شيء أساسي و طبيعة ذهنية، كما أن الهدف النهائي هو الجمع بين الفخامة والمساحة معًا. فمن الواضح أن كلاهما طريق إلى الهدوء. نحرص على توفير مساحة في مشروعنا لضمان جودة معيشة أفضل للمقيمين لدينا مع نمط حياة فاخر فريد ورائع

PRIME LOCATION

بالقرب من كل شيء

منطقة الرسيل الصناعية
جامعة السلطان قابوس
سوق الموالح التجاري

5
دقيقة
Min

Al Rusayl Industrial Area
Sultan Qaboos university
Al Mawaleh Commercial Market

سيني سنتر - الموالح
صناعية المعبلة
سوق الخوض التجاري

10
دقيقة
Min

Al Mawaleh - City Center
Maabila industrial area
Al-Khoud Commercial Market

مركز عمان الدولي للمعارض
شاطئ الحبل
الجامعة الألمانية

15
دقيقة
Min

Oman International Exhibition
Al Hail Beach
German University

مطار مسقط الدولي
مول عمان
الأفنيو مول

20
دقيقة
Min

Muscat International Airport
Mall of Oman
Avenue Mall



THE PERFECT BALANCE FOR LIFE

الستوازن المثالي للحياة

Uptown expresses the ideal balance for your life to settle down with your family and loved ones, where complete privacy and spaces are possible.

ابتاون تعبر عن التوازن المثالي لحياتك للاستقرار مع عائلتك واحباائك حيث الخصوصية التامة و المساحات الواسعة.



MODERNITY

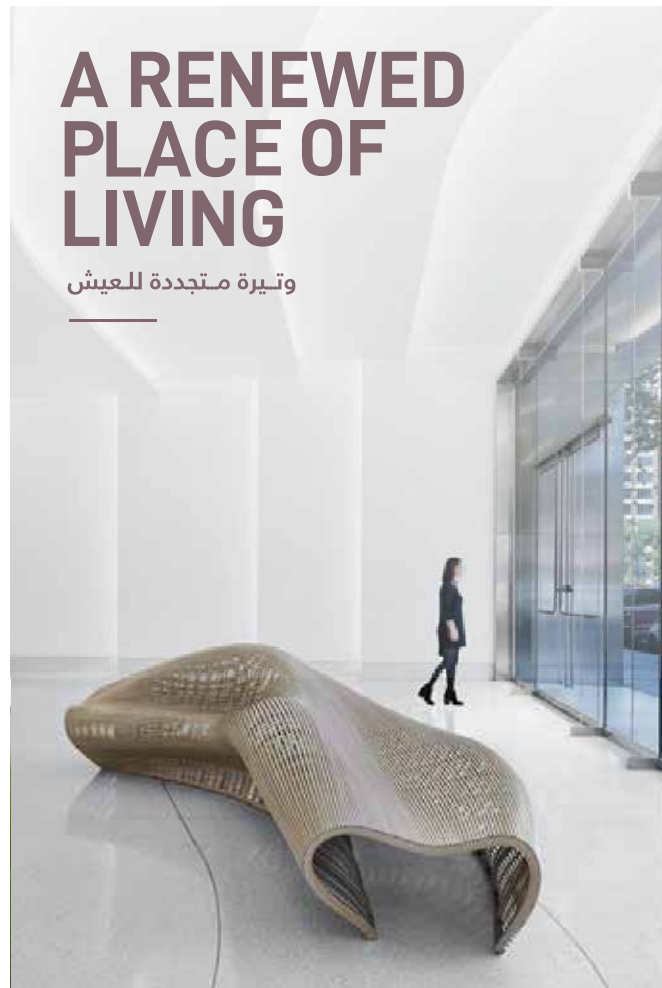
STARTING POINT

منطلق الحداثة



A RENEWED PLACE OF LIVING

وتيرة متجددة للعيش



You can enjoy with your family in Uptown Park playing games, going for bike rides, or visiting the Boulevard area, which includes a series of various stores and restaurants.

يمكنك الاستمتاع مع عائلتك في ابتاون بارك للعب او القيام بنزهات على الدراجة أو زيارة منطقة البوليفارد التي تضم سلسلة من المتاجر والمطاعم المتنوعة .



Uptown Park is designed to give you peace and tranquility amidst the green spaces that surround you.

ابتاؤون بارك تمنحك الهدوء و السكنة وسط المساحات
الخصراء التي تحيط بك



PUBLIC PARKS

CUSTOM WALKWAY (BICYCLES AND SCOOTERS)

CHILDREN'S PLAY AREA

MULTI-USE PLAYGROUND

A FOUNTAIN AND VARIOUS LANDMARKS

CLUBHOUSE

الحدائق العامة

ممشى مخصص (الدراجات والدراجات البخارية)

منطقة لعب الأطفال

ملاعب متعددة الاستخدامات

ممشى مخصص للدراجات والدراجات البخارية

ملاعب متعددة الاستخدامات

نوافير و حدائق - اشهر العلامات التجارية

نادي خاصة



RELEASED PHASE





IVY town

PHASE

THE MEANING OF IVY معنى IVY

Ivy represents an evergreen plant = one that never loses its leaves and it often grows up trees or buildings... And that's why we chose Ivy for our first phase at Uptown Muscat to reflect the beauty of nature and greenery as well as the loyalty to the Omani heritage blended with the future.

نبات اللبلاب أي في نبات دائم الخضرة = نبات لا يفقد أوراقه أبدًا وغالبًا ما ينمو على الأشجار أو المباني... ولهذا السبب اخترنا أي في لمرحلتنا الأولى في أب تاون مسقط ليعكس جمال الطبيعة والخضرة وكذلك التراث العماني الممزوج بالمستقبل.

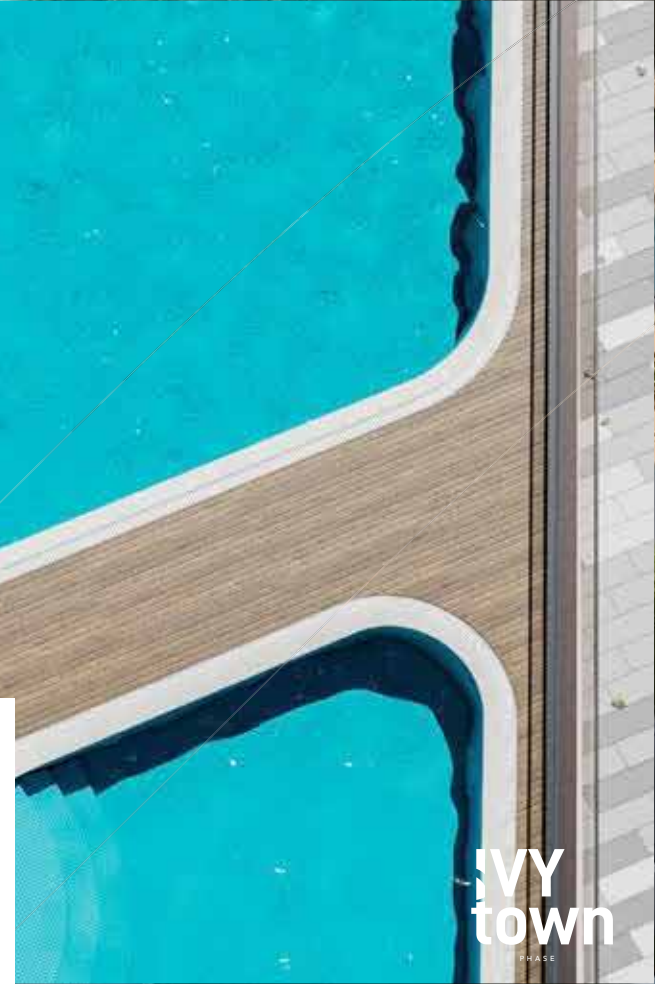




UPTOWN
MUSCAT

Gazing out onto a vast space overlooking your house ought to get your mind thinking about eternity and fidelity. Your landscape view is an extension of your home, and it deserves the same care and consideration as any part of the house. At Uptown Muscat your way of living will set the tone for all of your future outings and living spaces, evoke your countryside living to a luxury living, at Uptown Muscat we created spaces for greenery and entertaining.

إن التحديق في مساحة واسعة تطل على منزلك يجب أن يجعل عقلك يفكر في الهدوء والراحة. فإن المناظر الطبيعية المحيطة بك هي امتداد لمساحة منزلك الخارجية. في أبتاون مسقط، ستستحضر حياتك الريفية بنغمة جديدة مليئة بالرفاهية والحياة الفاخرة لك ولاسرتك، لتتعم بالمساحات الخضراء مع وجود أماكن متعددة لترفيهه لتلبي كل احتياجات لبناء حياة مستقبلية أفضل.



IVY
town
PHASE



UPTOWN BOULEVARD

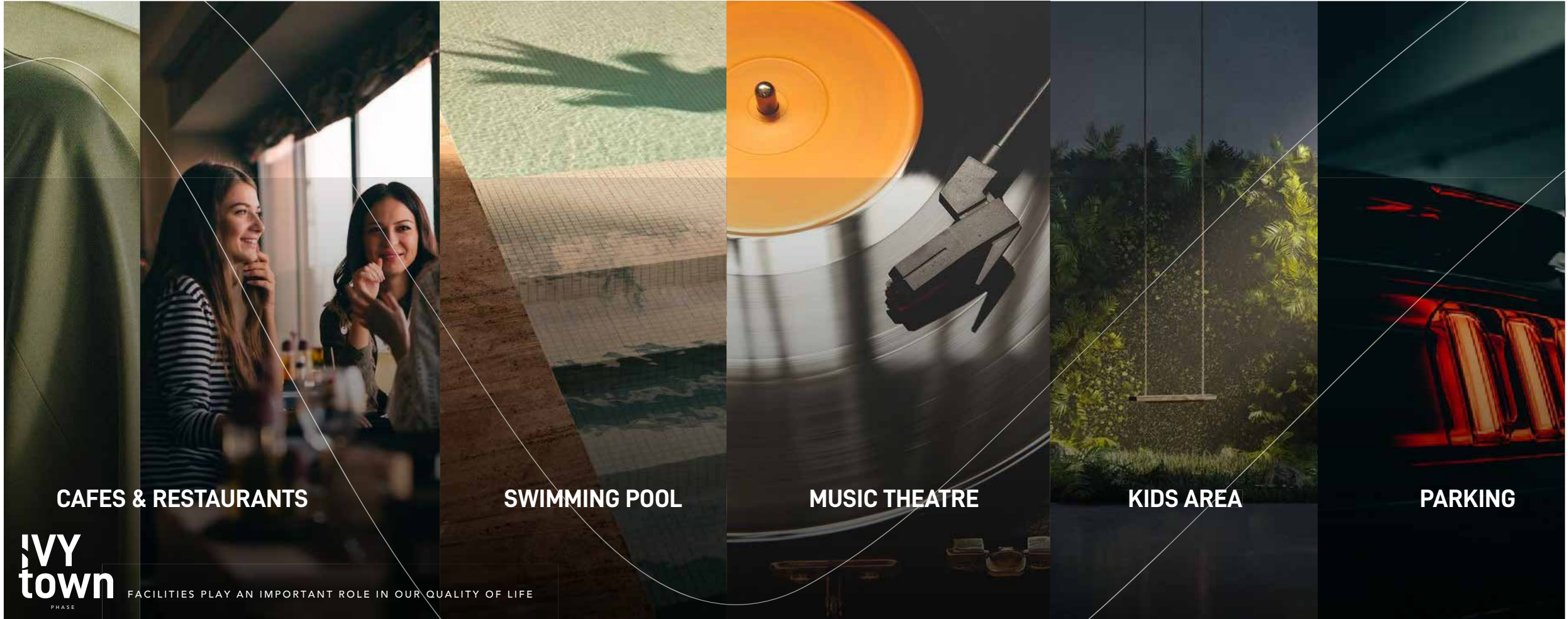
ابتاون بوليڤاد

**IVY
town**
PHASE

FACILITIES PLAY AN IMPORTANT ROLE IN OUR QUALITY OF LIFE

ALL WHAT YOU NEED IN ONE PLACE

FACILITIES PLAY AN IMPORTANT ROLE IN OUR QUALITY OF LIFE



CAFES & RESTAURANTS

SWIMMING POOL

MUSIC THEATRE

KIDS AREA

PARKING

IVY
town
PHASE

FACILITIES PLAY AN IMPORTANT ROLE IN OUR QUALITY OF LIFE



SECURITY SYSTEM

IVY
town
PHASE

FACILITIES PLAY AN IMPORTANT ROLE IN OUR QUALITY OF LIFE



CLUBHOUSE




LIBRARY



SAUNA & JACUZZI



HEALTH CLUB



WE DELIVER TO YOU IN UPTOWN

SEMI FURNISHED UNITS WITH AC AND KITCHEN APPLIANCES

وحدات نصف مفروشة مع أجهزة التكييف والمطبخ

Wujha Real Estate is offering 692 apartments in the completely modern Uptown Muscat project, which offers a completely different living experience.

Uptown Muscat offers a variety of plans and spaces that meet the needs of different families, starting from one room with a spacious balcony to distinctive duplex apartments with four rooms and a balcony, which adds another dimension to this attractive destination.

تطرح وجهة العقارية ٦٩٢ شقة في مشروع أبتاون مسقط الحديث كليا والذي يقدم تجربة عيش مختلفة كليا.

يوفر أبتاون مسقط مجموعة مختلفة من المخططات والمساحات التي تلبي احتياجات مختلف العائلات بدءًا من الغرفة الواحدة ذات الشرفة الواسعة وصولًا إلى شقق الدوبليكس المميزة من أربع غرف وشرفة، مما يضيف هذا التنوع بعدًا آخر لهذه الوجهة الجذابة.

MASTER PLAN & PHASES

مخطط عام المشروع و المراحل



BLOCK A UNIT TYPES 1 BEDROOM

SEMI FINISHED WITH
KITCHEN APPLIANCES

TOTAL AREA
INTERNAL AREA
BALCONY AREA

99 sqm
72 sqm
27 sqm

LIVING-DINING
BEDROOM-1
KITCHEN
BATH
TOILET
BALCONY AREA

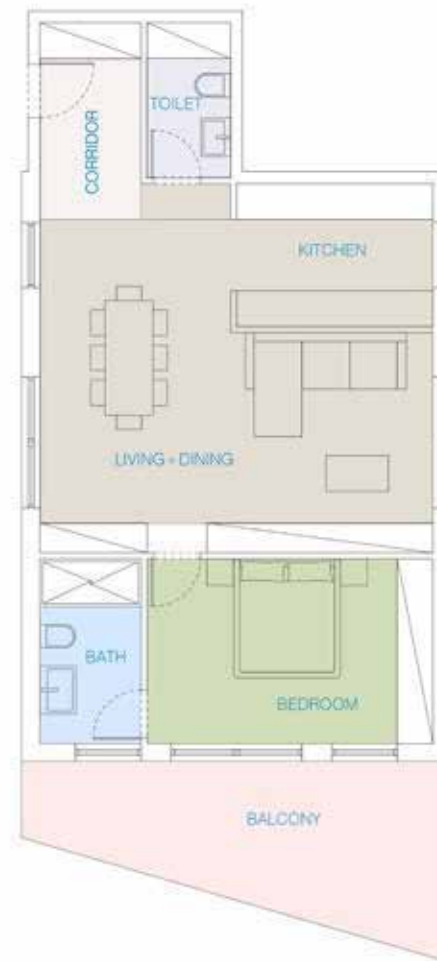
5 m X 6.3 m
3.5 m X 4.5 m
2.31 m X 3.4 m
1.85 m X 2.6 m
1.85 m X 1.4 m
3 m X 8 m



BLOCK A UNIT TYPES 1 BEDROOM

SEMI FINISHED WITH
KITCHEN APPLIANCES

TOTAL AREA	109 sqm
INTERNAL AREA	86 sqm
BALCONY AREA	23 sqm
LIVING+DINING	3.9 m X 8.8 m
CORRIDOR	1.85 m X 2.7 m
BEDROOM-1	3.25 m X 4.9 m
KITCHEN	2.6 m X 3.4 m
BATH	1.85 m X 3.3 m
TOILET	1.55 m X 2.7 m
BALCONY AREA	2.8 m X 7.2 m



BLOCK A UNIT TYPES 1 BEDROOM

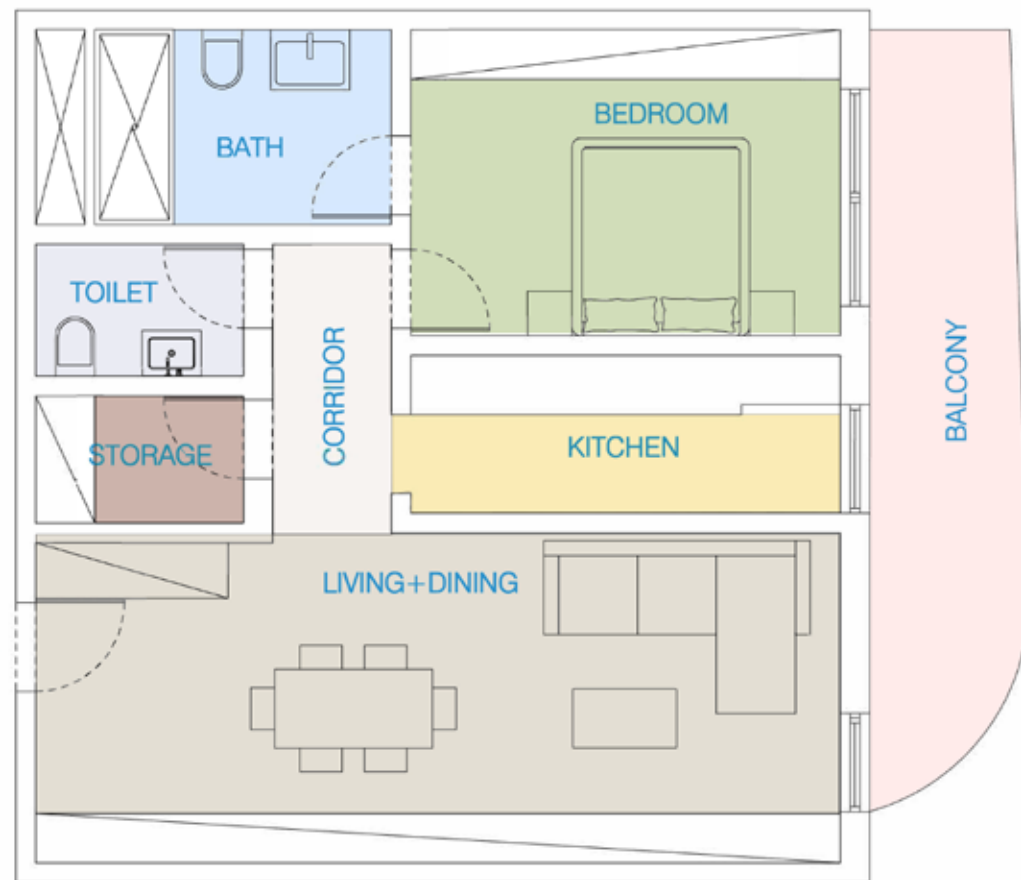
SEMI FINISHED WITH
KITCHEN APPLIANCES

TOTAL AREA
INTERNAL AREA
BALCONY AREA

- LIVING+DINING
- CORRIDOR
- BEDROOM-1
- KITCHEN
- BATH
- TOILET
- STORAGE
- BALCONY AREA

94 sqm
81 sqm
13 sqm

3.55 m X 8.4 m
1.5 m X 2.9 m
3.3 m X 4.5 m
1.8 m X 4.6 m
3.15 m X 2.2 m
2.3 m X 1.5 m
2.3 m X 1.4 m
1.5 m X 7.5 m



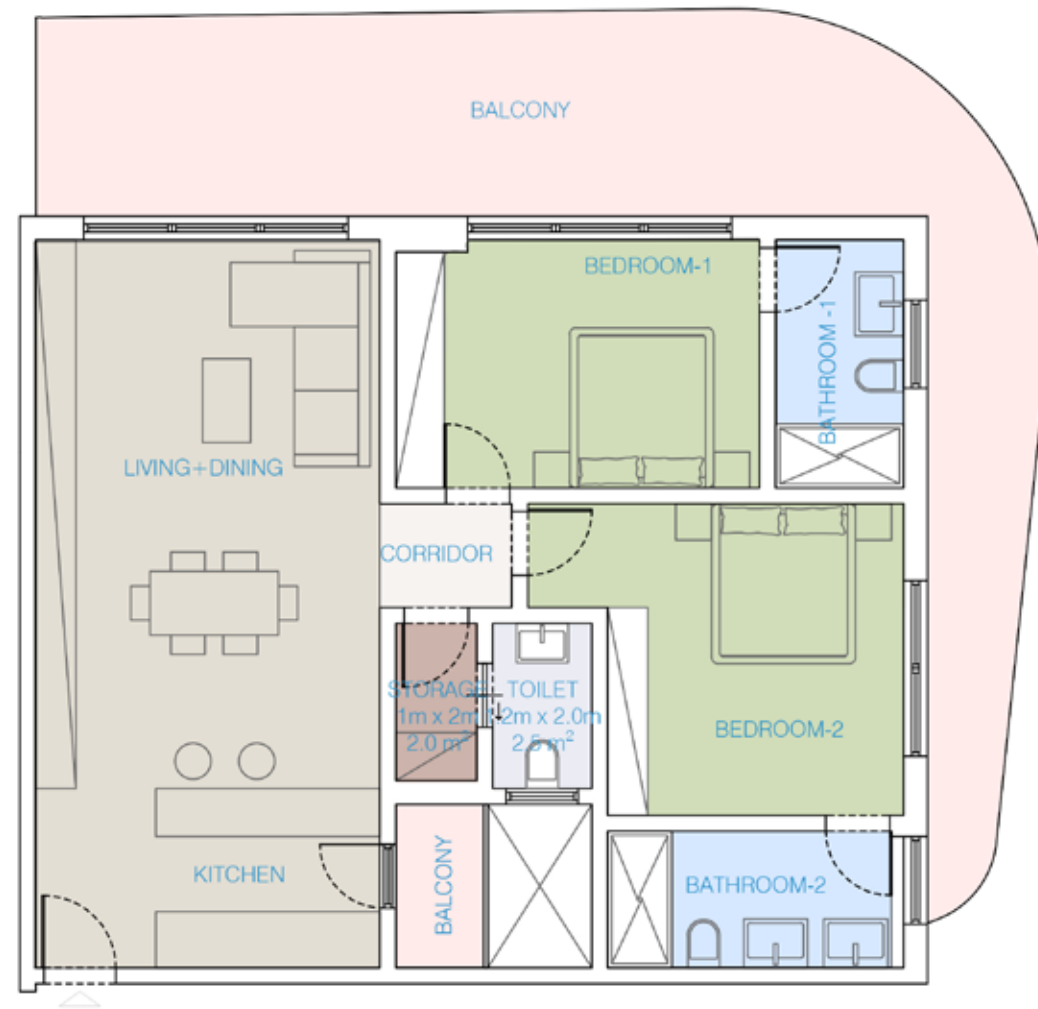
BLOCK A UNIT TYPES

2 BEDROOMS

SEMI FINISHED WITH
KITCHEN APPLIANCES

TOTAL AREA 161 sqm
INTERNAL AREA 116 sqm
BALCONY AREA 45 sqm

LIVING+DINING +KITCHEN	9.2 m	X	4.5 m
CORRIDOR	1.4 m	X	1.8 m
BEDROOM-1	4.7 m	X	3.2 m
BEDROOM-2	4.9 m	X	4.1 m
BATH-1	1.8 m	X	3.2 m
BATH-2	3.9 m	X	1.9 m
TOILET	1.4 m	X	2.2 m
STORAGE	1.2 m	X	2.2 m
KITCHEN BALCONY	1.4 m	X	2.2 m
BALCONY AREA	2.5 m	X	15.6 m



BLOCK A UNIT TYPES

2 BEDROOMS

SEMI FINISHED WITH
KITCHEN APPLIANCES

TOTAL AREA	148 sqm
INTERNAL AREA	114 sqm
BALCONY AREA	34 sqm
LIVING+DINING+KITCHEN	4.5 m X 9.2 m
CORRIDOR	1.5 m X 1.6 m
BEDROOM-1	3.3 m X 4.8 m
BEDROOM-2	4.4 m X 4 m
BATH-1	1.8 m X 3.2 m
BATH -2	1.9 m X 3.9 m
TOILET	1.4 m X 2.3 m
STORAGE	1.2 m X 2.3 m
KITCHEN BALCONY	1.25 m X 2.3 m
BALCONY AREA	1.35 m X 22 m



BLOCK A UNIT TYPES 2 BEDROOMS

SEMI FINISHED WITH
KITCHEN APPLIANCES

TOTAL AREA
INTERNAL AREA
BALCONY AREA

139 sqm
122 sqm
17 sqm

- LIVING+DINING
- CORRIDOR
- KITCHEN
- BEDROOM-1
- BEDROOM-2
- BATH-1
- BATH-2
- TOILET
- STORAGE
- BALCONY AREA

3.85 m X 8.4 m
1.5 m X 5.8 m
2.5 m X 4.6 m
3.4 m X 6 m
3.25 m X 4.6 m
2.3 m X 2.8 m
2.3 m X 2.6 m
2.3 m X 2 m
1.35 m X 1.4 m
1.7 m X 8.6 m



BLOCK A UNIT TYPES

3 BEDROOMS

SEMI FINISHED WITH
KITCHEN APPLIANCES

TOTAL AREA	190 sqm
INTERNAL AREA	136 sqm
BALCONY AREA	54 sqm

LIVING+DINING	8.3 m X 4.2 m
KITCHEN	2.5 m X 2.7 m
CORRIDOR	1.4 m X 3.8 m
BEDROOM-1	4.1 m X 3.5 m
BEDROOM-2	5.9 m X 3.5 m
BEDROOM-3	4.5 m X 3.5 m
BATH-1	1.7 m X 3.5 m
BATH-2	2.3 m X 2.8 m
BATH-3	2.3 m X 2.5 m
KITCHEN BALCONY	1.4 m X 1.5 m
BALCONY AREA	3 m X 15.7 m



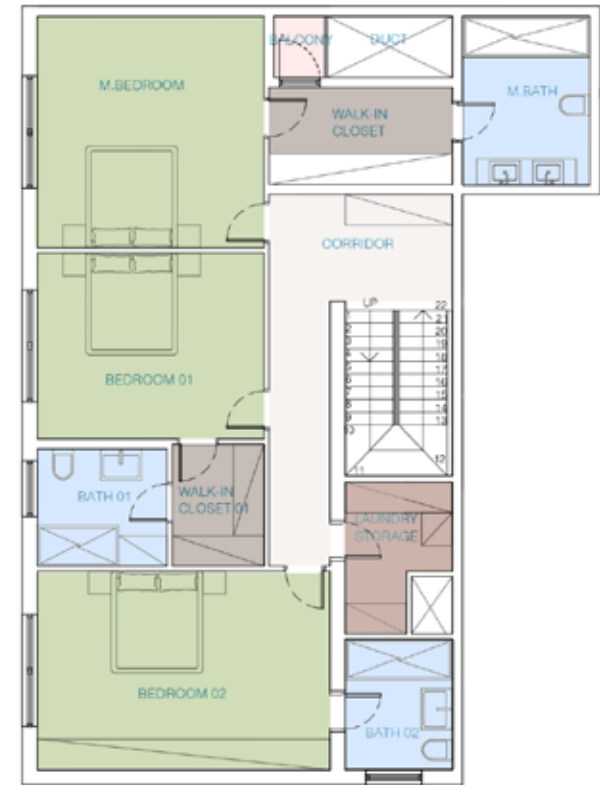
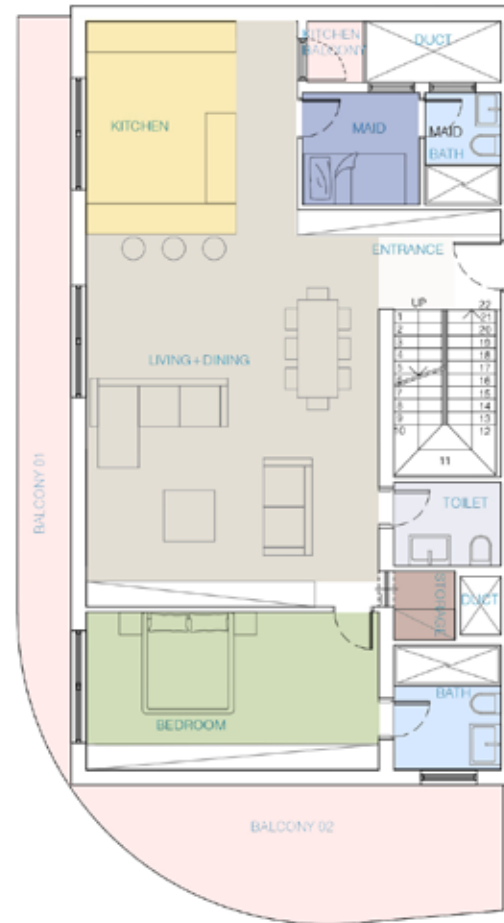
BLOCK A UNIT TYPES

DUPLEX

SEMI FINISHED WITH
KITCHEN APPLIANCES

TOTAL AREA 333 sqm
INTERNAL AREA 293 sqm
BALCONY AREA 40 sqm

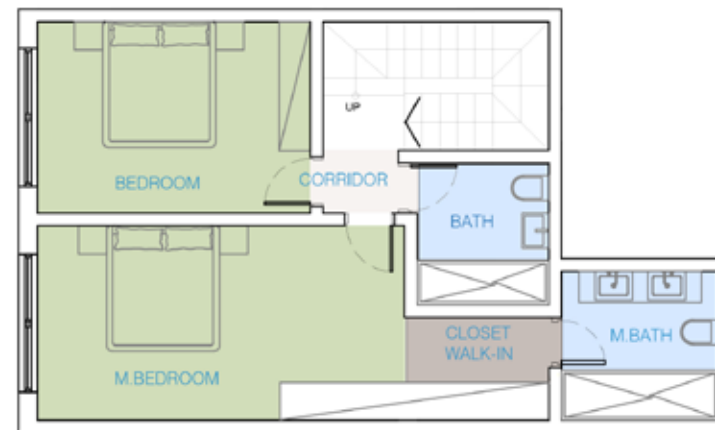
ENTRANCE	2.45m X 2.00m
LIVING+DINING	7.90m X 6.20m
KITCHEN	4.55m X 3.80m
KITCHEN BALCONY	1.44m X 1.25m
BALCONY 01	15.1m X 1.04m
BALCONY 02	8.55m X 2.73m
MAID	2.45m X 2.40m
MAID BATH	2.45m X 1.75m
TOILET	2.35m X 1.75m
STORAGE	1.45m X 1.45m
BEDROOM	6.20m X 3.45m
BATH	2.80m X 2.35m
STAIRS	3.35m X 2.45m
CORRIDOR	7.45m X 3.75m
M. BEDROOM	4.80m X 4.70m
M. CLOSET WALK-IN	3.75m X 2.20m
M. BATH	2.70m X 3.50m
BEDROOM 01	4.80m X 3.75m
CLOSET WALK-IN 01	2.50m X 1.90m
BATH 01	2.50m X 2.90m
STORAGE LAUNDRY	3.09m X 2.35m
BEDROOM 02	6.20m X 4.25m
BATH 02	2.92m X 2.35m



BLOCK A UNIT TYPES

DUPLEX

SEMI FINISHED WITH
KITCHEN APPLIANCES



TOTAL AREA 147 sqm
INTERNAL AREA 138 sqm
BALCONY AREA 9 sqm

ENTRANCE	2.55m X 1.35m
LIVING+DINING	6.10m X 4.30m
KITCHEN	4.75m X 2.25m
BALCONY	6.55m X 1.44m
TOILET	2.45m X 1.40m
LAUNDRY	1.55m X 1.55m
STAIRS	3.90m X 2.25m
BATH	2.50m X 2.30m
BEDROOM	4.75m X 3.25m
M. BEDROOM	6.15m X 3.30m
CLOSET WALK-IN	2.84m X 2.40m
M. BATH	2.70m X 2.58m

BLOCK A UNIT TYPES

DUPLEX

SEMI FINISHED WITH
KITCHEN APPLIANCES

TOTAL AREA 348 sqm
INTERNAL AREA 303 sqm
BALCONY AREA 45 sqm

ENTRANCE	2.35m X 2.00m
LIVING+DINING	7.90m X 6.20m
KITCHEN	4.50m X 3.81m
KITCHEN BALCONY	1.46m X 1.15m
BALCONY 01	15.1m X 1.50m
BALCONY 02	8.55m X 2.98m
MAID	2.45m X 2.40m
MAID BATH	2.45m X 1.65m
TOILET	2.35m X 1.75m
STORAGE	1.45m X 1.45m
BEDROOM 03	6.20m X 3.45m
BATH 03	2.80m X 2.35m
STAIRS	3.33m X 2.35m
CORRIDOR	7.45m X 3.75m
M. BEDROOM	4.80m X 4.80m
M. CLOSET WALK-IN	3.75m X 2.00m
M. BATH	2.70m X 2.00m
BEDROOM 01	4.80m X 3.75m
CLOSET WALK-IN 01	2.50m X 1.90m
BATH 01	2.50m X 2.90m
STORAGE LAUNDRY	3.09m X 2.35m
BEDROOM 02	6.20m X 4.25m
BATH 02	2.92m X 2.35m



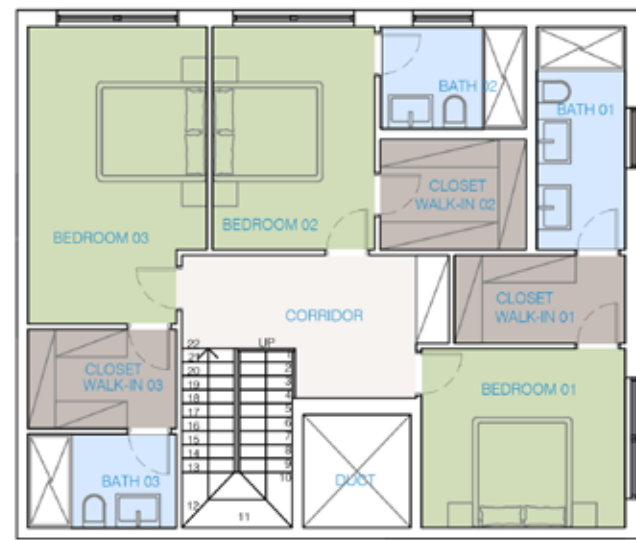
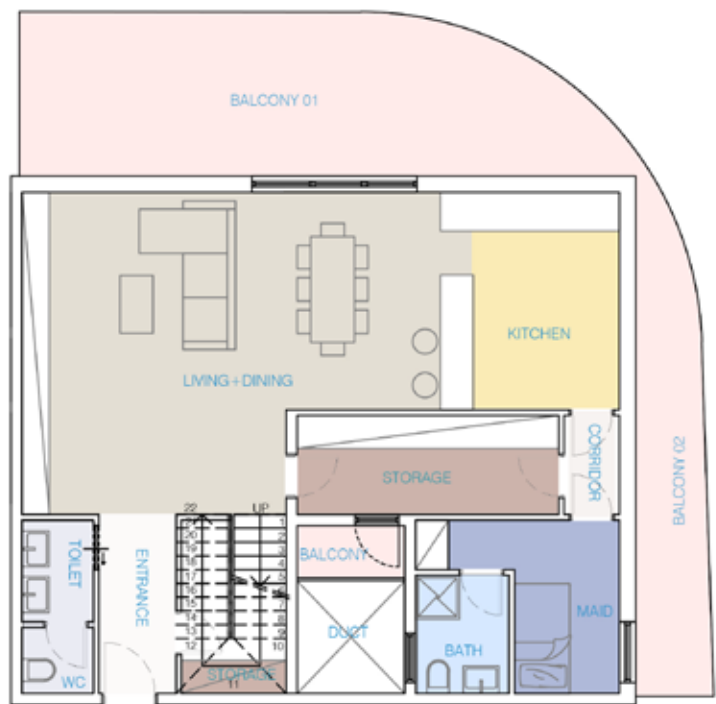
BLOCK A UNIT TYPES

DUPLEX

SEMI FINISHED WITH
KITCHEN APPLIANCES

TOTAL AREA	293	sqm
INTERNAL AREA	246.5	sqm
BALCONY AREA	46.5	sqm

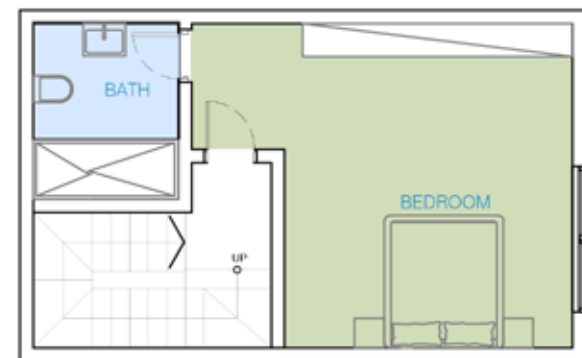
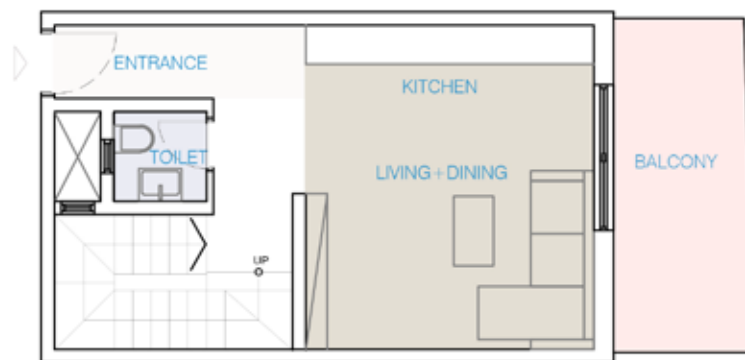
ENTRANCE	3.30m X 1.50m
LIVING+DINING	7.70m X 6.20m
KITCHEN	4.30m X 3.55m
KITCHEN BALCONY	2.20m X 1.10m
BALCONY 01	11.2m X 3.00m
BALCONY 02	9.45m X 1.40m
MAID	4.10m X 3.30m
MAID BATH	2.30m X 1.85m
TOILET	3.30m X 1.45m
STORAGE & CORRIDOR	6.25m X 1.90m
STORAGE & STAIRS	3.30m X 2.15m
CORRIDOR	4.95m X 2.85m
BEDROOM 03	5.75m X 3.40m
CLOSET WALK-IN 03	2.85m X 1.90m
BATH 03	2.85m X 1.85m
BEDROOM 01	4.15m X 3.40m
CLOSET WALK-IN 01	3.45m X 1.70m
BATH 01	4.40m X 2.00m
BEDROOM 02	4.40m X 3.05m
BATH 02	2.80m X 2.30m
CLOSET WALK-IN 02	2.80m X 2.15m



BLOCK A UNIT TYPES

DUPLEX

SEMI FINISHED WITH
KITCHEN APPLIANCES

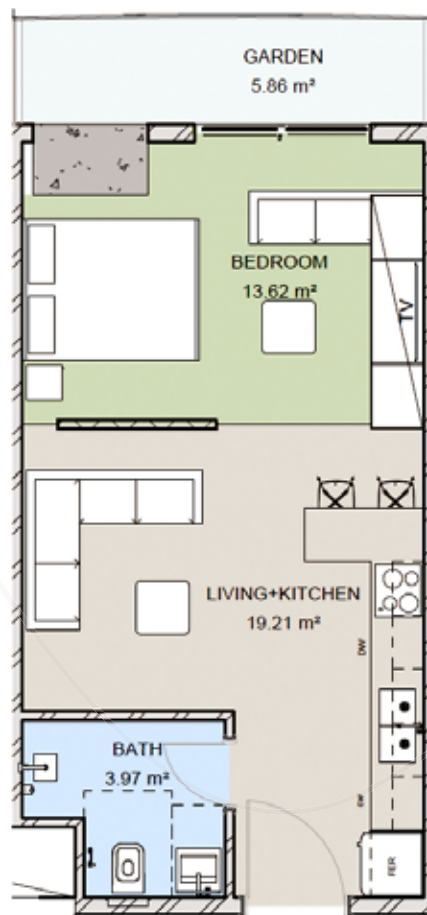


TOTAL AREA	113 sqm
INTERNAL AREA	101.5 sqm
BALCONY AREA	11.5 sqm

ENTRANCE	2.45m X 1.35m
LIVING+DINING	6.10m X 3.80m
KITCHEN	4.65m X 1.30m
BALCONY	5.05m X 2.15m
TOILET	1.55m X 1.55m
STORAGE & STAIRS	3.80m X 2.25m
BEDROOM	6.15m X 5.10m
BATH	2.85m X 2.40m
STAIRS	3.80m X 2.25m

BLOCK B UNIT TYPES LOFT

FULLY FINISHED



TOTAL AREA
INTERNAL AREA
GARDEN AREA

47.68 sqm
41.82 sqm
5.86 sqm

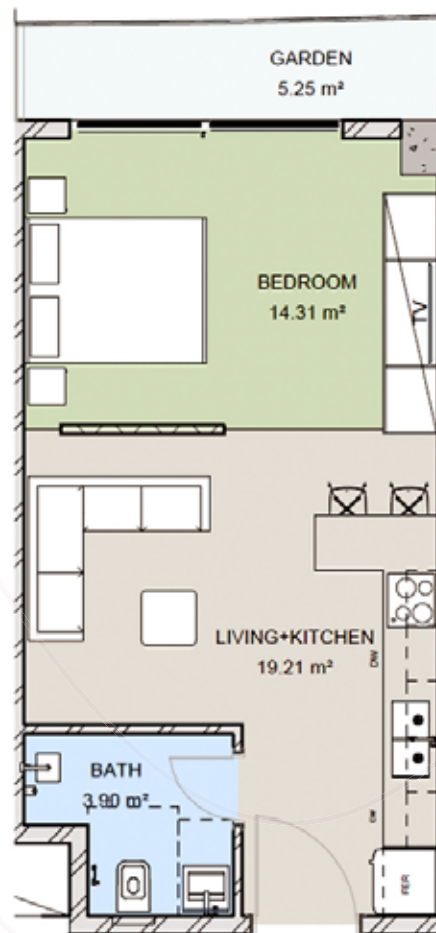
- GARDEN
- BATH
- BEDROOM
- LIVING+KITCHEN

2.30 m x 2.00 m
4.55 m x 3.20 m
4.55 m x 3.25 m

BLOCK B UNIT TYPES

LOFT

FULLY FINISHED



TOTAL AREA
INTERNAL AREA
GARDEN AREA

47.16 sqm
41.91 sqm
5.25 sqm

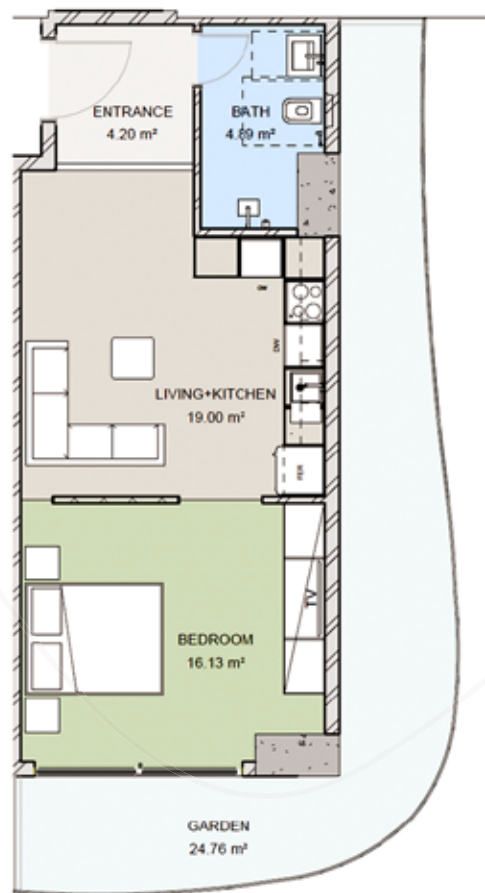
- GARDEN
- BATH
- BEDROOM
- LIVING+KITCHEN

2.30 m x 2.00 m
4.55 m x 3.20 m
4.55 m x 3.25 m

BLOCK B UNIT TYPES

LOFT

FULLY FINISHED



TOTAL AREA
INTERNAL AREA
GARDEN AREA

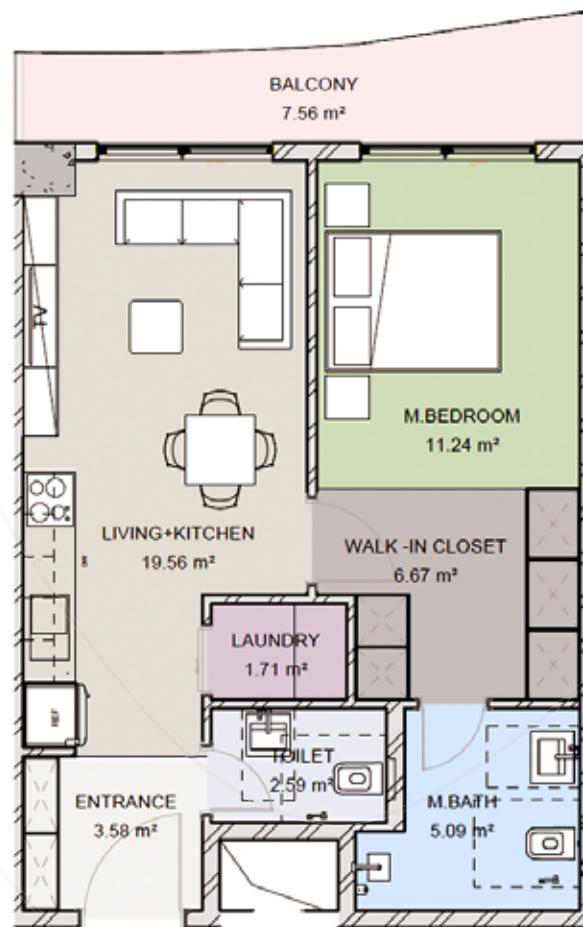
75.58 sqm
50.82 sqm
24.76 sqm

GARDEN
BATH
BEDROOM
ENTRANCE
LIVING+KITCHEN

1.80 m x 2.96 m
4.40 m x 3.80 m
2.00 m x 2.10 m
4.40 m x 4.75 m

BLOCK B UNIT TYPES 1 BEDROOM

FULLY FINISHED



TOTAL AREA
INTERNAL AREA
BALCONY AREA

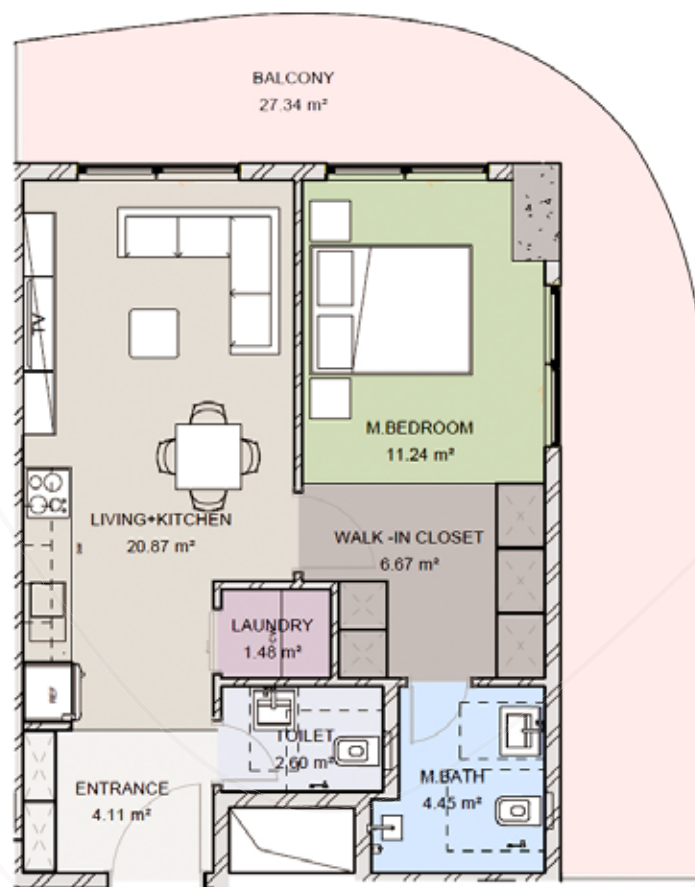
64.80 sqm
57.24 sqm
7.56 sqm

BALCONY	2.05 m x 1.75 m
ENTRANCE	1.10 m x 1.55 m
LAUNDRY	3.25 m x 6.80 m
LIVING+KITCHEN	2.30 m x 2.00 m
M.BATH	3.00 m x 3.75 m
M.BEDROOM	1.30 m x 2.00 m
TOILET	2.55 m x 2.40 m
WALK -IN CLOSET	

BLOCK B UNIT TYPES

1 BEDROOM

FULLY FINISHED



TOTAL AREA
INTERNAL AREA
BALCONY AREA

85.93 sqm
58.59 sqm
27.34 sqm

BALCONY	
ENTRANCE	2.05 m x 1.75 m
LAUNDRY	1.10 m x 1.55 m
LIVING+KITCHEN	3.25 m x 6.80 m
M.BATH	2.30 m x 2.00 m
M.BEDROOM	3.00 m x 3.75 m
TOILET	1.30 m x 2.00 m
WALK-IN CLOSET	2.55 m x 2.40 m

BLOCK B UNIT TYPES 1 BEDROOM

FULLY FINISHED



TOTAL AREA
INTERNAL AREA
BALCONY AREA

85.12 sq
76.54 sq
8.58 sq

BALCONY	2.15 m x 1.50 m
ENTRANCE	2.15 m x 3.25 m
KITCHEN	3.65 m x 9.05 m
LIVING+DINING	2.70 m x 1.80 m
M.BATH	5.00 m x 2.70 m
M.BEDROOM	1.40 m x 1.80 m
TOILET	1.50 m x 2.70 m
WALK-IN CLOSET	

BLOCK B UNIT TYPES 2 BEDROOMS

FULLY FINISHED



TOTAL AREA
INTERNAL AREA
BALCONY AREA

99.72 sqm
89.12 sqm
10.60 sqm

BALCONY	3.50 m x 1.20 m
CORRIDOR	2.05 m x 2.45 m
ENTRANCE	2.15 m x 4.75 m
KITCHEN	1.80 m x 2.40 m
LAUNDRY	3.80 m x 6.05 m
LIVING+DINING	1.75 m x 2.80 m
M.BATH	3.05 m x 5.55 m
M.BEDROOM	1.60 m x 1.40 m
STORAGE	1.60 m x 2.40 m
TOILET	1.75 m x 2.00 m
WALK -IN CLOSET	

BLOCK B UNIT TYPES

2 BEDROOMS

FULLY FINISHED



TOTAL AREA
INTERNAL AREA
BALCONY AREA

95.74 sqm
83.09 sqm
12.65 sqm

BALCONY	2.60 m x 1.95 m
BATH	2.60 m x 4.55 m
BEDROOM	4.05 m x 1.20 m
CORRIDOR	1.90 m x 2.00 m
ENTRANCE	1.60 m x 1.25 m
LAUNDRY	3.60 m x 6.85 m
LIVING+KITCHEN	1.70 m x 2.60 m
M.BATH	2.90 m x 4.55 m
M.BEDROOM	1.60 m x 2.00 m
TOILET	1.55 m x 2.50 m
WALK -IN CLOSET	

BLOCK B UNIT TYPES

2 BEDROOMS

FULLY FINISHED



TOTAL AREA
INTERNAL AREA
BALCONY AREA

129.32 sqm
93.33 sqm
35.99 sqm

BALCONY	
BATH	2.50 m x 1.60 m
BEDROOM	2.60 m x 4.65 m
CORRIDOR	3.75 m x 1.20 m
ENTRANCE	1.80 m x 1.90 m
LAUNDRY	2.50 m x 1.35 m
LIVING+KITCHEN	8.75 m x 3.55 m
M.BATH	2.50 m x 1.90 m
M.BEDROOM	2.80 m x 4.65 m
TOILET	1.60 m x 2.00 m
WALK-IN CLOSET	2.50 m x 1.40 m

BLOCK B UNIT TYPES

2 BEDROOMS

FULLY FINISHED



TOTAL AREA
INTERNAL AREA
BALCONY AREA

134.11 sqm
109.00 sqm
25.11 sqm

BALCONY	3.25 m x 2.95 m
CORRIDOR	2.40 m x 2.60 m
ENTRANCE	1.65 m x 2.65 m
LAUNDRY	6.00 m x 5.15 m
LIVING+KITCHEN	1.60 m x 2.70 m
M.BATH	2.65 m x 1.75 m
M.BATH 01	4.20 m x 2.95 m
M.BEDROOM	4.10 m x 2.95 m
M.BEDROOM 01	1.50 m x 2.20 m
TOILET	2.70 m x 1.10 m
WALK-IN CLOSET	2.65 m x 1.10 m
WALK-IN CLOSET 01	

DEVELOPED BY
WUJHA
DEVELOPMENT

ABOUT WUJHA

نبذة عن وجهة

Wujha for Development and Investment is one of the most prominent real estate development companies in the Omani market. The company has succeeded in consolidating its leadership in the real estate development sector in the Sultanate of Oman over more than ten years, thanks to the strategic approach adopted by the company, whose main axes are crystallized to introduce a new concept of modern lifestyle that benefits customers directly and contributes to maximizing positive returns for investors alike. The company is distinguished by its diverse land portfolio in terms of its geographical distribution, as well as a portfolio of real estate assets located in the company's various projects, in addition to the strength of its financial position, cash flows and other factors that support the company's ability to maximize the positive returns for all relevant parties.

تعد وجهة للتنمية و الاستثمار من أبرز شركات التطوير العقاري في السوق العماني، حيث نجحت الشركة في ترسيخ ريادتها بقطاع التطوير العقاري في سلطنة عمان عبر أكثر من عشر أعوام ، بفضل النهج الاستراتيجي الذي تتبناه الشركة، والذي تتبلور محاوره الرئيسية على تقديم مفهوم جديد للأسلوب الحياة العصرية بما يعود بالمنفعة المباشرة للعملاء ويساهم في تعظيم المردود الإيجابي للمستثمرين على حد سواء.

وتتميز الشركة بمحفظة أراضي متنوعة من حيث توزيعها الجغرافي، وكذلك محفظة من الأصول العقارية التي تقع في مشروعات الشركة المختلفة، فضلاً عن قوة المركز المالي والتدفقات النقدية وغيرها من العوامل التي تدعم قدرة الشركة على تعظيم المردود الإيجابي لجميع الأطراف ذات العلاقة. تعد وجهة من الشركات التي قد نمت سريعاً فأثبتت بالمجتمع العقاري العماني بأنها جديرة بتطوير المشاريع العقارية والتصميمات الهندسية المبتكرة الإبداعية.

WE DEVELOPED
MORE THAN
PROJECTS

طـورنا
أكثر من
مشروع 19

LAUNCHED MORE THAN
RESIDENTIAL &
COMMERCIAL UNITS

طرحنا أكثر من
وحدة سكنية
وتجارية 3,000

DELIVERED MORE THAN
RESIDENTIAL &
COMMERCIAL UNITS

سلمنا أكثر من
وحدة سكنية
وتجارية 1,900

WE
DEVELOPED
MORE THAN

أكثر من
300,000 M² طورنا



INSPIRED FROM NATURE TO FUTURE

www.wujha.com



WUJHA Development



WUJHA Real Estate



wujha



WUJHA

WUJHA

DEVELOPMENT